



ESPECIAL DUCHA collection
CUBIC serie
TERMOSTÁTICOS

Columna termostática CUBIC.
CUBIC thermostatic shower column.

FICHA DE PRODUCTO PRODUCT FILE

ACTUALIZACIÓN: 13-11-2019
UPDATE:

Martí
1921
spain

Colección:
Collection:

ESPECIAL DUCHA

Serie:
Serie:

CUBIC

TERMOSTÁTICOS



Columna ducha termostática
Thermostatic shower column

PRODUCTO/PRODUCT:

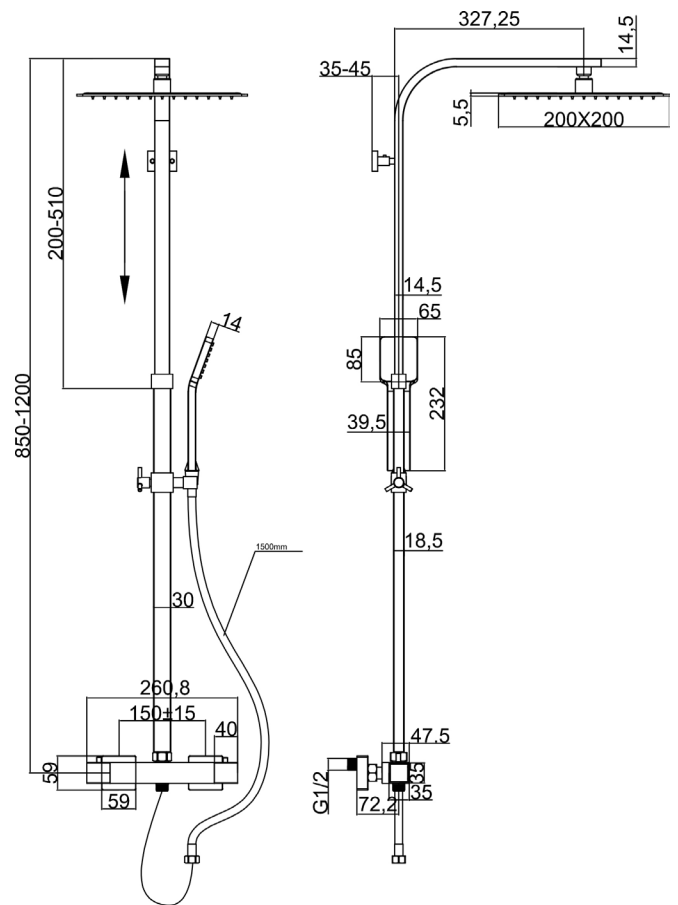
Referencia:
Reference: CUBTE401CL2CR

Aplicación:
Application: Columna de ducha
Shower column

Acabados:
Finishes:

CR	Cromo Chrome	
NE	Negro Black	
OR	Oro Gold	
ORM	Oro Mate Matt Gold	
ORSM	Oro rosa mate Matt pink gold	
GRM	Grafito mate Matt graphite	

Máxima calidad en materiales. Ahorra agua y energía.
Highest quality in materials. It Saves water and energy.



DIMENSIONES | DIMENSIONS:

Medidas:
Measures: 850-200x260x72 ~mm

Peso Neto:
Net Weith: 3,90 Kg

EMBALAJES | PACKAGING:

Unitario:
Unitary: Caja Cartón | Carton Box
770 X 450 X 105 mm
4,85 Kgr.

Expedición:
Expedition: Caja Cartón-Master-Carton Box
5 Unidades/Caja | 5 Units/Box
800 x 560 x 480 mm
24 Kg

Columna termostática de ducha con dos salidas de agua. Distribuidor incorporado en el grifo termostático, rociador de 200mm Ø, teleducha de 1 función, flexo de 1,7 m y soporte articulado regulable en altura.

Todas nuestras griferías están sometidas a rigurosos controles de calidad en cada proceso productivo. Es por ello que ofrecemos una extensión de garantía de 5 años. Cuerpo de Latón CB753S-CW614N, Maneta de Zink-Alloy, Acabados en Cromo ICEWIND System, supera la norma UNE-EN817.

All our taps are put under a rigorous quality control test at each production process. That's why we do offer a warranty extension to 5 years.

Brass body and handled CB753S-CW614N, Finish in Chrome ICEWIND System, exceeds the established standard UNE-EN817.

ISO 9001/2008



CUMPLE/MEETS: UNE-EN: 817
CUMPLE/MEETS: UNE-EN: 1111



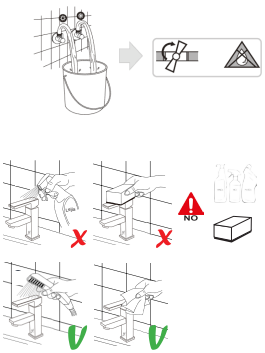
MRT ingeniering



en componentes requeridos

Según Laboratorio Certificado, norma ISO9001 Nº EC-1468/04, inscrito en los registros de laboratorio agroalimentarios privados de la Generalitat de Cataluña, sección laboratorios autorizados (SRA-153-04, grifos sometidos a ensayos de Salubridad) dictamen apto para el consumo.

Instalación, Mantenimiento y Limpieza | Installation, Maintenance and Cleaning:



- 1) Es imprescindible el purgado de las cañerías previo a la instalación, para evitar la deposición de impurezas en el mecanismo interior de la grifería y componentes que pueden obstruir el flujo del agua.
1) It is important to purge the pipes prior to installation to avoid the deposition of impurities in the internal mechanism of the faucet and components that can destroy the flow of water.
- 2) Secar con un paño suave después de cada uso.
2) Dry with a soft cloth after each use.
- 3) Se recomienda la limpieza diaria y nunca menos de una vez por semana.
3) Daily cleaning is recommended and at least ones a week.
- 4) No utilizar ningún tipo de abrasivo, así como limpiadores al vapor ya que esto puede dañar los artículos.
4) Do not use any type of abrasive or steam cleaners as it can cause a damage of the articles.
- 5) Aclarar siempre con agua limpia tras la aplicación de los jabones o cualesquiera productos de limpieza neutros. Emplear productos específicos para superficies metálicas pulidas, preferentemente soluciones jabonosas neutras acuosas y secar minuciosamente el artículo con especial cuidado en ángulos y juntas, empleando paños suaves no abrasivos.
5) Use a specific products to clean the metal surfaces, preferably water with light soap. Always rinse out the soap with a clean water and dry the item thoroughly including the angles and the joints using soft non-abrasive cloths.

RECAMBIOS:
SPARE PARTS:



Florones y excéntricas
Ref. FL68301



Cartucho cerámico
Ref. CART35SF



Teleducha
Ref. TEL68CR



Flexo inox 1,7M
Ref. FLLATR1517CR



Soporte teleducha
Ref. SP68CR



Baño termostático
Ref. TECUB401CR

Aviso legal: Los contenidos incluidos en este catálogo de productos **Martí1921** tienen únicamente fines informativos y de carácter orientativo careciendo de valor contractual alguno y por tanto no siendo jurídicamente vinculantes. Para la obtención de una correcta elección de material adaptado a las características de cada cliente así como para una óptima colocación y mantenimiento del mismo o para resolver cualquier cuestión que se le pueda suscitar sobre nuestros productos deberá dirigirse a nuestros establecimientos comerciales. **Martí1921** se reserva el derecho de modificar y/o suprimir ciertos modelos expuestos en este catálogo sin previo aviso. El aspecto y color de las productos puede presentar ligeras diferencias respecto a las originales. (derechos reservados) | Edición **05-01-2018**

Legal notice: The contents included in the catalog of products **Martí1921** are for an informational and indicative purposes only lacking any contractual value and therefore not being legally binding. To obtain a correct choice of materials according to the characteristics of each client as well as for an optimal placement and maintenance or to resolve any issue of the product that may arise, should be addressed to our commercial departments. **Martí1921** reserves the rights to modify and / or delete certain models shown in this catalog without prior notice. The appearance and color of the products may present slight differences with respect to the originals. (reserved rights) | Edition **05-01-2018**