

PRIME collection

GT serie

Innovación *inspired*



Indefinición. ¿Sorpresa, que es? Dedicado a las personas que a la innovación desean unir el prestigio de la calidad en su concepción. Línea pura en todas sus aplicaciones. Un después a muchos conceptos. Una sensación es GT. Ahorra agua y energía.

Lack of indefinition. Surprise, what is it? Dedicated to the people who to the innovation want to unite the prestige of the quality in its conception. Pure Line in all your applications. One after many concepts. A sensation is GT. It Saves water and energy.

Innovación *inspired*

# FICHA DE PRODUCTO PRODUCT FILE

ACTUALIZACIÓN:  
UPDATE: 01-04-2019

**Martí**  
1921  
spain

**Martí**  
1921  
spain

Colección: Collection:	<b>PRIME</b>
Serie: Serie:	<b>GT</b>
	<b>Innovación inspired</b>

## PRODUCTO/PRODUCT:

Referencia: Reference:	GT35AGT101
Aplicación: Application:	Lavabo Basin Mixer
Tipo: Type:	Monomando cartucho de Ø35 especial Single Lever Ø35
Instalación: Installation:	Sobre Repisa Wall Mounted

Aabados: Finishes:	
CR	Cromo   Chrome
BL	Blanco   White
NE	Negro   Black
OR	Oro   Gold

## DIMENSIONES | DIMENSIONS:

Medidas: Measures:	44x168x128 mm
Peso Neto: Net Weith:	0,90 Kgr.

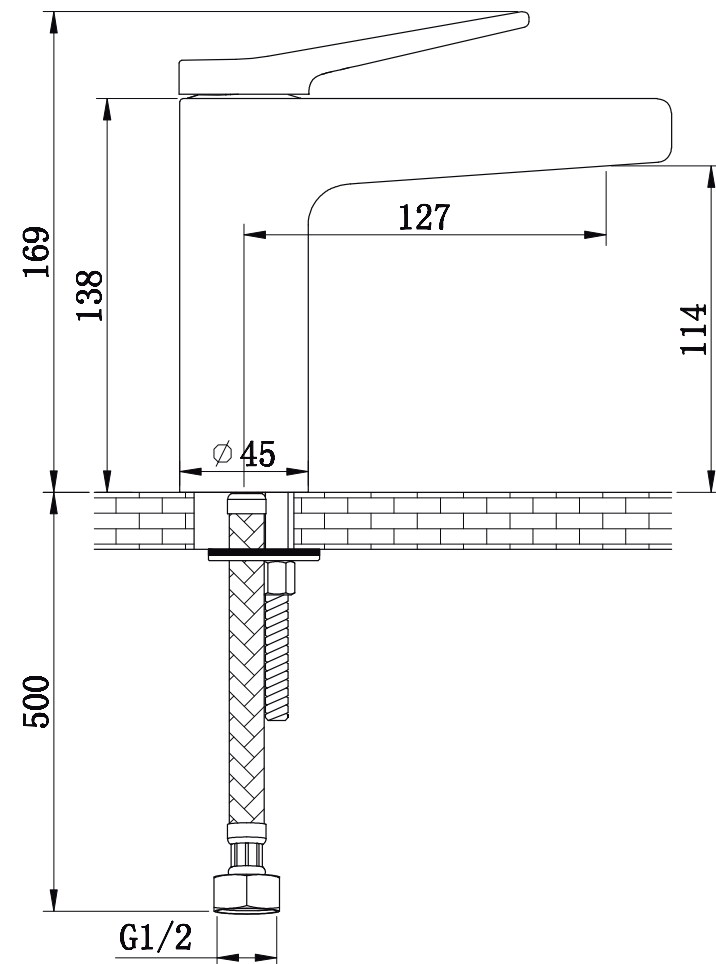
## EMBALAJES | PACKAGING:

Unitario: Unitary:	Caja Cartón   Carton Box 18 x 37,5 x 7 mm 1,23 Kgr.
Expedición: Expedition:	Caja Cartón-Master-Carton Box 5 Unidades/Caja   7 Units/Box 44 x 32 x 25 mm 6,17 Kgr.



Monomando para Lavabo SOBRE REPISA  
WALL MOUNTED Single - Lever Wash basin mixer

Plus Product



Todas nuestras griferías están sometidas a rigurosos controles de calidad en cada proceso productivo. Es por ello que ofrecemos una extensión de garantía de 5 años.

Equipado de serie con nuestros Aireadores Econsystem, control de caudal 8L/min. a 5 bar..  
Cuerpo de Laón CB753S-CW614N, Maneta de Zink-Alloy, Acabados en Cromo ICEWIND System, supera la norma UNE-EN817.

All our taps are put under a rigorous quality control test at each production process. That's why we do offer a warranty extension to 5 years.  
Standard equipped with our water economizer, Econsystem, flow control 8L/min | 5 bar..

Brass body and handled CB753S-CW614N, Finish in Chrome ICEWIND System, exceeds the established standard UNE-EN817.

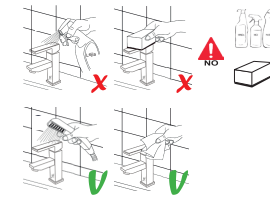
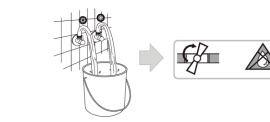
ISO 9001/2008



CUMPLE/MEETS: UNE-EN: 817  
CUMPLE/MEETS: UNE-EN: 1111



## Instalación, Mantenimiento y Limpieza | Installation, Maintenance and Cleaning:



- 1) Es imprescindible el purgado de las cañerías previo a la instalación, para evitar la deposición de impurezas en el mecanismo interior de la grifería y componentes que pueden obstruir el flujo del agua.  
1) It is important to purge the pipes prior to installation to avoid the deposition of impurities in the internal mechanism of the faucet and components that can destroy the flow of water.
- 2) Secar con un paño suave después de cada uso.  
2) Dry with a soft cloth after each use.
- 3) Se recomienda la limpieza diaria y nunca menos de una vez por semana.  
3) Daily cleaning is recommended and at least ones a week.
- 4) No utilizar ningún tipo de abrasivo, así como limpiadores al vapor ya que esto puede dañar los artículos.  
4) Do not use any type of abrasive or steam cleaners as it can cause a damage of the articles.
- 5) Aclarar siempre con agua limpia tras la aplicación de los jabones o cualesquiera productos de limpieza neutros. Emplear productos específicos para superficies metálicas pulidas, preferentemente soluciones jabonosas neutras acuosas y secar minuciosamente el artículo con especial cuidado en ángulos y juntas, empleando paños suaves no abrasivos.  
5) Use a specific products to clean the metal surfaces, preferably water with light soap. Always rinse out the soap with a clean water and dry the item thoroughly including the angles and the joints using soft non-abrasive cloths.

## RECAMBIOS: SPARE PARTS:



disponible en negro y blanco:  
available in black & white:



Maneta | Handled  
Ref. GT35CR



Florón | Cover  
Ref. FLGT35CR



Florón | Cover  
Ref. FL9135



Cartucho | Cartridge  
Ref. CARTGT35101



Aireador | Airator  
Ref. AIRGT



Junta Tórica Base | Base Sealing O-ring  
Ref. JTGT101



Kit de Sujeción | Fixing Bag  
Ref. KITSJGT101



Latiguillos de conexión 3/8"  
Flexible hoses 3/8"  
Ref. LAT35R38

Aviso legal: Los contenidos incluidos en este catálogo de productos Martí1921 tienen únicamente fines informativos y de carácter orientativo careciendo de valor contractual alguno y por tanto no siendo jurídicamente vinculantes. Para la obtención de una correcta elección de material adaptado a las características de cada cliente así como para una óptima colocación y mantenimiento del mismo o para resolver cualquier cuestión que se le pueda suscitar sobre nuestros productos deberá dirigirse a nuestros establecimientos comerciales. Martí1921 se reserva el derecho de modificar y/o suprimir ciertos modelos expuestos en este catálogo sin previo aviso. El aspecto y color de las productos puede presentar ligeras diferencias respecto a las originales. (derechos reservados) | Edición 05-01-2018

Legal notice: The contents included in the catalog of products Martí1921 are for an informational and indicative purposes only lacking any contractual value and therefore not being legally binding. To obtain a correct choice of materials according to the characteristics of each client as well as for an optimal placement and maintenance or to resolve any issue of the product that may arise, should be addressed to our commercial departments. Martí1921 reserves the rights to modify and / or delete certain models shown in this catalog without prior notice. The appearance and color of the products may present slight differences with respect to the originals. (reserved rights) | Edition 05-01-2018