

BASIC collection

HAYATT I serie

eco inspired



Hayatt es un nombre árabe que significa vida. Forma parte del espíritu de este modelo. Pone de relieve que un diseño convencional eleva la sencillez a la máxima expresión de elegancia.

Hayatt is an arabic name that means life. That is a part of the spirit of this model. It highlights that a conventional design elevates simplicity to the best expression of elegance.

FICHA DE PRODUCTO PRODUCT FILE

ACTUALIZACIÓN: 12-02-2020
UPDATE:

Martí
1921
spain

Colección:
Collection:

BASIC

Serie:
Serie:

HAYATT

PROYECTO VIDA | PROJECT LIFE

PRODUCTO/PRODUCT:

Referencia: 913524M101
Reference:



Aplicación: Lavabo sobre repisa
Application: Basin mixer

Máxima calidad en materiales. Ahorra agua y energía.
Highest quality in materials. It Saves water and energy.

Acabados: CR Cromo | Chrome
Finishes:

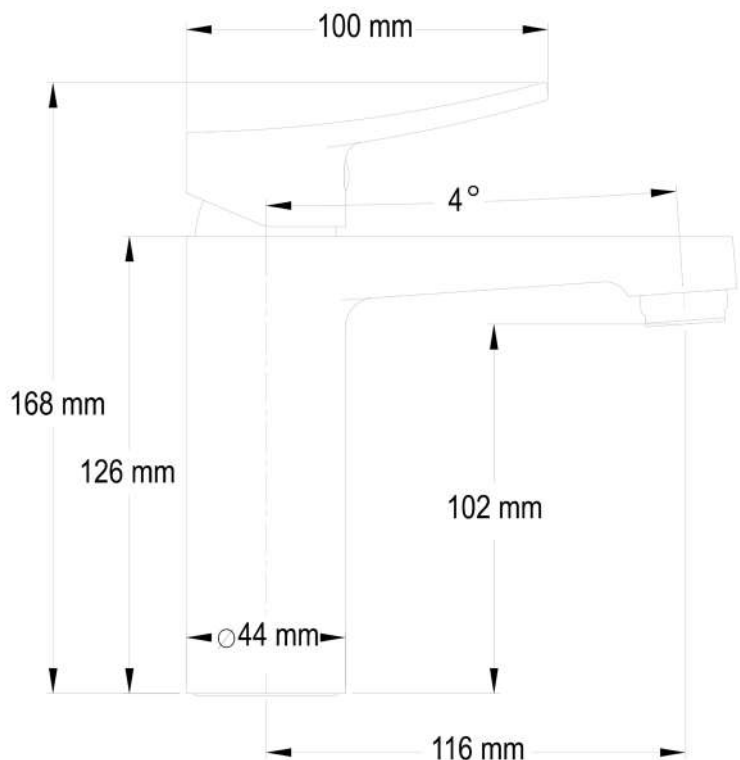
BL Blanco | White

NE Negro | Black

DIMENSIONES | DIMENSIONS:

Medidas: 44 x 168 x 128mm
Measures:

Peso Neto: 0,90 Kg
Net Weith:



EMBALAJES | PACKAGING:

Unitario: Caja Cartón | Carton Box
Unitary: 195 X 170 X 75 mm
1,22 Kg

Expedición: Caja Cartón-Master-Carton Box
Expedition: 12 Unidades/Caja | 12 Units/Box
380 x 350 x 300 mm
14,64 Kg

Todas nuestras griferías están sometidas a rigurosos controles de calidad en cada proceso productivo. Es por ello que ofrecemos una extensión de garantía de 5 años. Cuerpo de Latón CB753S-CW614N, Maneta de Zink-Alloy, Acabados en Cromo ICEWIND System, supera la norma UNE-EN817.

All our taps are put under a rigorous quality control test at each production process. That's why we do offer a warranty extension to 5 years.

Brass body and handled CB753S-CW614N, Finish in Chrome ICEWIND System, exceeds the established standard UNE-EN817.

ISO 9001/2008



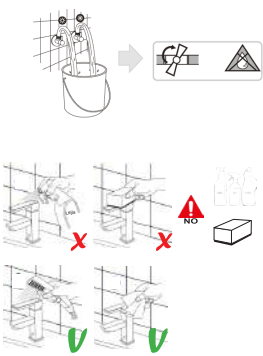
MRT ingeniering



*en componentes requeridos

Según Laboratorio Certificado, norma ISO9001 NF EC-1460/04, inscrito en los registros de laboratorio agroalimentarios privados de la Generalitat de Cataluña, sección laboratorios autorizados (L204-123-04, grific sometidos a ensayos de salubridad) dictamen apto para el consumo.







Instalación, Mantenimiento y Limpieza | Installation, Maintenance and Cleaning:



- 1) Es imprescindible el purgado de las cañerías previo a la instalación, para evitar la deposición de impurezas en el mecanismo interior de la grifería y componentes que pueden obstruir el flujo del agua.
1) It is important to purge the pipes prior to installation to avoid the deposition of impurities in the internal mechanism of the faucet and components that can destroy the flow of water.
- 2) Secar con un paño suave después de cada uso.
2) Dry with a soft cloth after each use.
- 3) Se recomienda la limpieza diaria y nunca menos de una vez por semana.
3) Daily cleaning is recommended and at least once a week.
- 4) No utilizar ningún tipo de abrasivo, así como limpiadores al vapor ya que esto puede dañar los artículos.
4) Do not use any type of abrasive or steam cleaners as it can cause a damage of the articles.
- 5) Aclarar siempre con agua limpia tras la aplicación de los jabones o cualesquiera productos de limpieza neutros. Emplear productos específicos para superficies metálicas pulidas, preferentemente soluciones jabonosas neutras acuosas y secar minuciosamente el artículo con especial cuidado en ángulos y juntas, empleando paños suaves no abrasivos.
5) Use a specific products to clean the metal surfaces, preferably water with light soap. Always rinse out the soap with a clean water and dry the item thoroughly including the angles and the joints using soft non-abrasive cloths.

RECAMBIOS:
SPARE PARTS:



| | | |
|--|--|---|
|  | Maneta Handled Cromo Chrome Blanco White Negro Black | Ref. MA9135CR Ref. MA9135BL Ref. MA9135NE |
|  | Florón Rosette Cromo Chrome Blanco White Negro Black | Ref. FLBS35CR Ref. FLBS35BL Ref. FLBS35NE |
|  | RPCART35 | |
|  | CART35SF | |
|  | Aireador Aerator Cromo Chrome Blanco White Negro Black | Ref. AIR24MCR Ref. AIR24MBL Ref. AIR24MNE |
|  | SUJEASY91 | |



Este modelo está dotado con dos sistemas de ahorro:

LIMITACIÓN DEL CAUDAL DE AGUA:
AIREADOR ECONSYSTEM, QUE PERMITE UN AHORRO DE ENTRE UN 40-60% DE CONSUMO DE AGUA.

CONTROL DE CAUDAL:
CARTUCHO A2SYSTEM, ES UN CARTUCHO DE DOS POSICIONES DE APERTURA. EN LA PRIMERA POSICIÓN EL AHORRO EN CONSUMO DE AGUA ES DE HASTA UN 50%.



This model is equipped with two savings systems:

ECONSYSTEM AERATOR, WHICH ALLOWS A SAVING OF BETWEEN 40-60% OF WATER CONSUMPTION.

FLOW CONTROL:
A2SYSTEM CARTRIDGE, IS A CARTRIDGE WITH TWO OPENING POSITIONS. IN THE FIRST POSITION, THE SAVING IN WATER CONSUMPTION IS UP TO 50%.

Aviso legal: Los contenidos incluidos en este catálogo de productos **Martí1921** tienen únicamente fines informativos y de carácter orientativo careciendo de valor contractual alguno y por tanto no siendo jurídicamente vinculantes. Para la obtención de una correcta elección de material adaptado a las características de cada cliente así como para una óptima colocación y mantenimiento del mismo o para resolver cualquier cuestión que se le pueda suscitar sobre nuestros productos deberá dirigirse a nuestros establecimientos comerciales. **Martí1921** se reserva el derecho de modificar y/o suprimir ciertos modelos expuestos en este catálogo sin previo aviso. El aspecto y color de las productos puede presentar ligeras diferencias respecto a las originales. (derechos reservados) | Edición **05-01-2018**

Legal notice: The contents included in the catalog of products **Martí1921** are for an informational and indicative purposes only lacking any contractual value and therefore not being legally binding. To obtain a correct choice of materials according to the characteristics of each client as well as for an optimal placement and maintenance or to resolve any issue of the product that may arise, should be addressed to our commercial departments. **Martí1921** reserves the rights to modify and / or delete certain models shown in this catalog without prior notice. The appearance and color of the products may present slight differences with respect to the originals. (reserved rights) | Edition **05-01-2018**